



# ESG-INTEGRATION IN DIE GESCHÄFTSPROZESSE

PRAXISLEITFADEN FÜR EFFIZIENTE ESG-PROZESSE IN BANKBETRIEB UND -STEUERUNG

pas  
financial advisory

# ÜBER UNS



**Florian Dotzler**

Partner | Financial Service Solutions  
**PAS Financial Advisory AG**  
Standort München

- Über 19 Jahre Financial Service Expertise aus der Unternehmens-, Audit- und Beratungsperspektive
- Leitung von ESG/Sustainable Finance Umsetzungsprojekten seit 2019 von globalen SSM-Banken bis regionalen Spezialinstituten



**Tatiyana Ayhan**

Senior Consultant | Financial Service Solutions  
**PAS Financial Advisory AG**  
Standort Hamburg

- Umsetzung von ESG-Normen bei Privat- und Landesbanken, sowie zahlreichen Industriekunden
- Jahresabschlussprüfungen und WpHG-Prüfungen mit Fokus ESG
- Wissenschaftliche Arbeit in Zusammenarbeit mit der Deutschen Bundesbank zum Thema ESG-Ratings

# FRISCHER WIND AM BERATUNGSMARKT



Start Anfang 2022



4 integrierte Bereiche



100% Consulting,  
0% Audit & Tax Conflicts



8 Partner



>100 Top-Berater  
Big 4, Advisory & Audit Background



9 Standorte



TISAX<sup>®</sup>

(und laufende ISO 27001 & 9001)

# UNSER LEISTUNGSPORTFOLIO: INTEGRIERTE SERVICES & STRATEGISCHE IT-PARTNER

## FINANCIAL REPORTING

- Capital Markets & IPO
- IFRS / US GAAP
- European Single Electronic Format (ESEF)
- **ESG Advisory**

## FINANCE OPTIMIZATION

- Digitalisierung & Automatisierung
- Softwareauswahl
- Cloud ERP-Systeme
- Performance Management

## TRANSACTION SERVICES

- Due Diligence
- Valuation
- IPO Readiness
- Financial Modelling

## FINANCIAL SERVICE SOLUTIONS

- Financial Instruments
- Risk, Regulatory & Compliance
- **Sustainable Finance & ESG**
- FSI Process Excellence

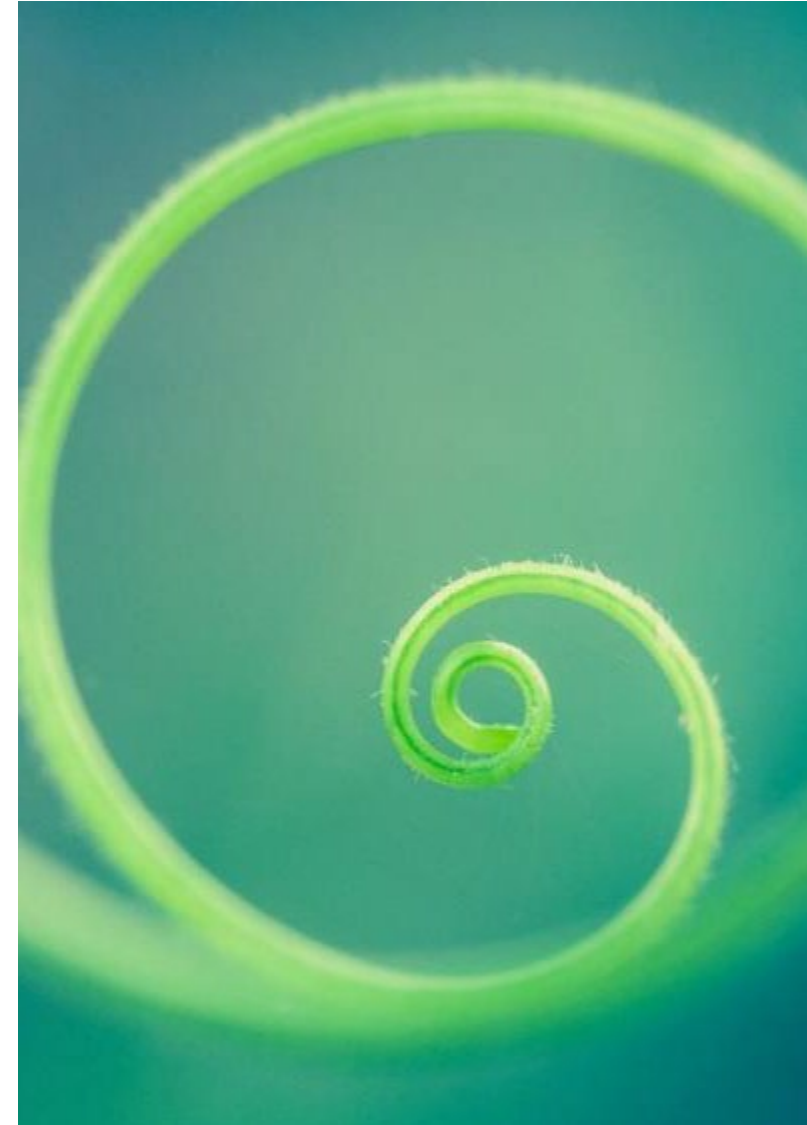
### UNSERE KOOPERATIONSPARTNER:



- 1 Systematisierung der Betroffenheit
- 2 Vom Projekt zum "New Normal"
- 3 Herausforderungen und Lösungen
- 4 Prüfungsperspektive
- 5 Benchmarks und Lessons Learned

---

# AGENDA





# Systematisierung der Betroffenheit

UND WARUM SIE SINNVOLL IST





# *„THE MOST HORIZONTAL CHALLENGE IN MY CAREER“*

- CFO of one of Europe's leading financial service groups -



# ZENTRALE HERAUSFORDERUNGEN BEI DER UMSETZUNG DER ESG-AGENDA IN BANKEN, LIEGEN OFT ZU BEGINN UNTER WASSER

## Externe ESG Pflichtreportings

- EU-Taxonomie Reporting: 1. Initial 2. Laufender Ausbau
- CSRD konformes Reporting: 1. z.B. GRI 2. Übergang auf ESRS

## ESG-Datenanforderungen

- Bezugsquellen eines Universums aus gänzlich neuen Daten
- Qualität, Konsistenz, Vermeidung von Doppelanforderungen

## ESG-Governance

- Klärung der Abgrenzung der ESG-Aufgaben in der CFO-Area zu ESG-Aufgaben in anderen Bereichen des Unternehmens (ESG-Risikoreporting, Lieferkettengesetz, -Strategie, - Kommunikation...). Ableitung Ressourcenbedarf

## ESG CFO Area Strategie

- Klärung des Ambitionsniveaus für die CFO-Area eingebettet in die ESG-Gesamtstrategie des Unternehmens
- Von Minimum Compliance bis Wertschaffend

## ESG-Markt & Produkte

- Anforderungen der Marktbereiche
- Produkte (fort)entwickeln

## ESG-Controlling

- Konsistente Einbindung der ESG-Dimensionen in die interne Steuerung des Unternehmens
- Von der Top-Level KPI bis auf Produktcontrolling Ebene meist deutlich granularer als externes Reporting

## ESG-Prozesse & Systeme

- Implementierung geeigneter Methoden, und Prozesse
- Effiziente IT-Unterstützung und ein IKS auf Financial Reporting-Niveau

## ESG-Kapitalstruktur, Refinanzierungsquellen

- Erfüllung der Anforderungen der Kapitalgeber
- Nutzung von ESG-Refinanzierungsvorteilen



# ZENTRALE NORMEN FÜR SSM & LSI BANKEN...

Regulatorik	Ab Geschäftsjahr	Markt			Marktfolge			
		Kredit-geschäft	Handels-geschäft	Treasury	Risiko-management	Controlling	Reporting	Strategie
EBA-Guideline Loan Origination	Aktuell, Teile bis 06/2024	X			X	X		X
CRR-Offenlegung	aktuell	X	X	X	X		X	X
Taxonomie-VO	aktuell	X	X	X	X	X	X	X
SFDR	aktuell		X	X			X	
7. MaRisk Novelle	aktuell	X	X	X	X	X	X	X
CSRD	01/2024 phase in	X	X	X	X	X	X	X
MiFid II	aktuell	X	X	X				
EZB-Guideline	aktuell	X	X	X	X	X		X
BaFin-Merkblatt ESG	aktuell	X	X	X	X	X	X	X
AIFMD & OGAW	aktuell		X	X			X	
BenchmarkVO	aktuell		X	X	X		X	
CSDDD (in der Entwurfsphase)	offen						X	X
LkSG	2023/2024 phase in						X	X
IFRS S1 & S2/ ESRS	2024 onwards				X		X	
PRIPs	aktuell	X	X					
EU Green-Bond-Standard	Ende 2024		X	X				



## Vom Projekt zum "New Normal"

ESG IST GEKOMMEN, UM ZU  
BLEIBEN!

2



*„ DAS HAT SEHR WENIG MIT UNSEREN  
BISHERIGEN BANKDATEN,- PROZESSEN UND  
METHODEN ZU TUN...“*

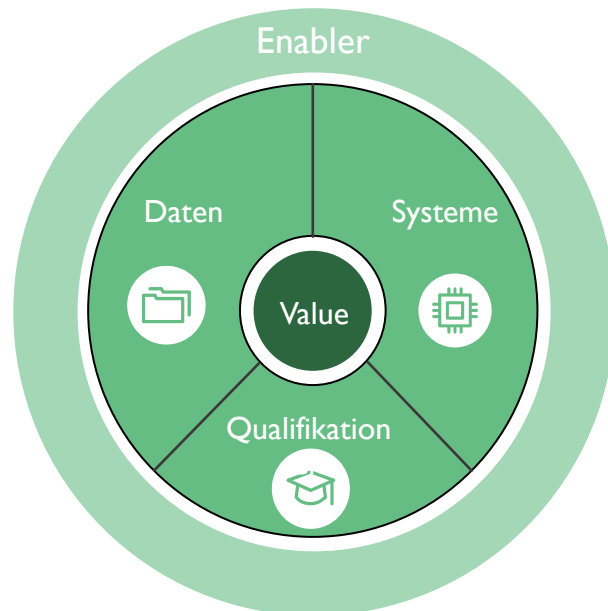
- CEO of one of Germany's leading Mortgage Banks -

# WAS BRAUCHE ICH? DIE ZENTRALEN ENABLER IM ÜBERBLICK



Die Bank muss “Enabler” wie Daten und Systeme bereitstellen sowie Mitarbeiter weiterbilden, um den neuen Anforderungen der Regulatoren gerecht zu werden und Chancen zu nutzen

Faktoren, die es einem Unternehmen ermöglichen, Ziele zu erreichen und Wachstum zu fördern.



## Systeme



- Steigerung der Effizienz von Geschäftsprozessen
- Verfolgung, Messung und Überwachung von ESG-Kennzahlen und der ESG-Performance
- Nahtlose Verwaltung und Analyse von ESG-Daten

## Daten



- Datenverfügbarkeit sowie Datenqualität sind entscheidend für:
  - Entscheidungsfindung
  - Nachhaltigkeitsberichterstattung und Erfüllung von ESG-Berichtspflichten.

## Qualifikation



- Entscheidende Rolle bei der reibungslosen Integration von ESG-Aspekten in Bankgeschäftsprozesse.
- Sensibilisierung der Mitarbeiter in ESG-Themen stärkt das Bewusstsein für die Relevanz dieser Faktoren

# ENABLER - DATEN

## Intern neue ESG-Daten erheben

- Wird benötigt, da meist externe Drittanbieter nur öffentliche Informationen wie Nachhaltigkeitsberichte von börsennotierten oder NFRD-pflichtige Unternehmen abdecken
- Aufgrund des hohen Anteils an nicht börsennotierten Unternehmen und KMU müssen Daten intern, eigens erhoben werden
- Datenerhebung erfolgt:



Analog - „Kundengespräche/Fragebögen“



Digital – Datensammlung mit (Teil)automatisierten Softwarelösungen

## Externe ESG-Daten einkaufen



### Branchen / Data Pooling Lösungen

- Zentrale Sammlung der Daten gemeinsamer Kunden
- Zugriff auf gemeinsamen Pool



### Einkauf von Kunden/ Transaktionsspezifischen ESG-Daten



### Einkauf von makroökonomischen ESG-Daten

- Aggregierter Erwerb von Daten
- Beispielsweise Erwerb von Klimadatenset

## Regelbasierte Ableitung

Manches was für andere Zwecke bereits im Unternehmen genutzt wird, kann intelligent ESG-Datenlücken schließen

- Definition von geeigneten Ableitungsregeln
- Automatisierte Ableitung

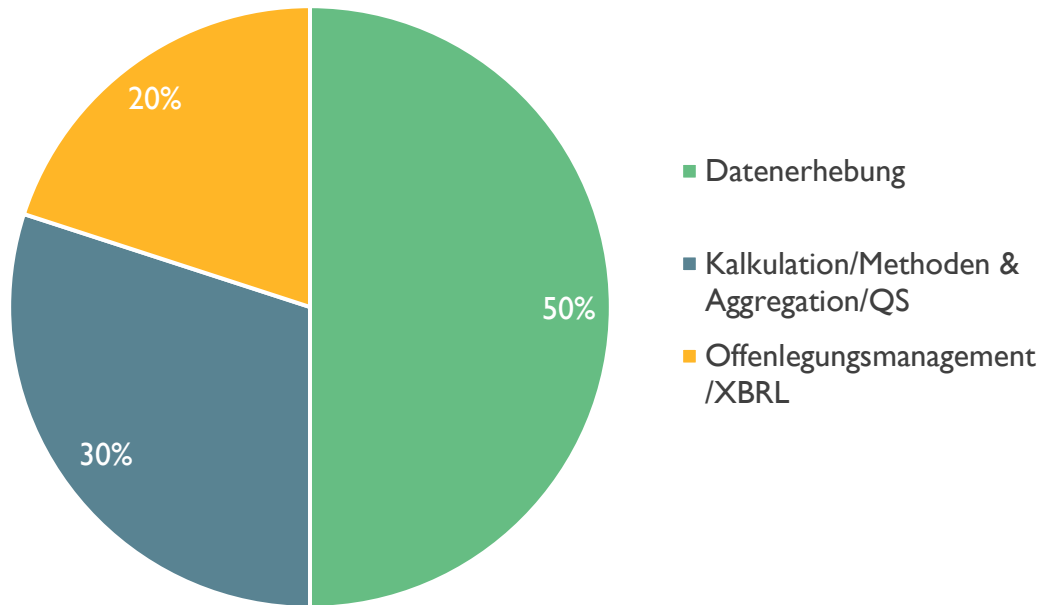


Beispielsweise Branchenschlüssel / NACE Codes

# ENABLER - SYSTEME

## Zentrale Elemente einer ESG-IT Infrastruktur in der CFO-Area und indikative IT-Aufwandsverteilung bei Implementierung

Aufwandsverteilung bei Implentierung



### Datenerhebung

Sammlung und Aggregation von ESG-Daten

### Kalkulation/Methoden

Hilfe bei der Berechnung bestimmter Zahlen wie indirekte CO2 Emissionen, EU-Taxonomie

### Aggregation und Qualitätschecks

Aggregation von Daten

### Offenlegungsmanagement

Unterstützt den End-To-End-Prozess von der Datenerfassung bis zur druckfertigen Ausgabe und iXBRL

### XBRL

Bereitstellung von Funktionen für XBRL-Tagging,- Validierung und -Erreichung

## Anwendung pragmatischer (Daten-)Kompromisse bei der Erstellung von Metriken oder Zielen

### Uneinheitlich

Uneinheitlich aktualisierte Daten in Tabellen, die schwer verständlich sind

### Fragmentiert

Erfassung in formalisierten Tools, aber auf verschiedene Funktionen verteilt, ohne übergreifende Datenstrategie

### Integriert

Erfassung in einem zentralisierten Katalog, der für mehrere Geschäftsbereiche zugänglich ist und allgemein gut verstanden wird

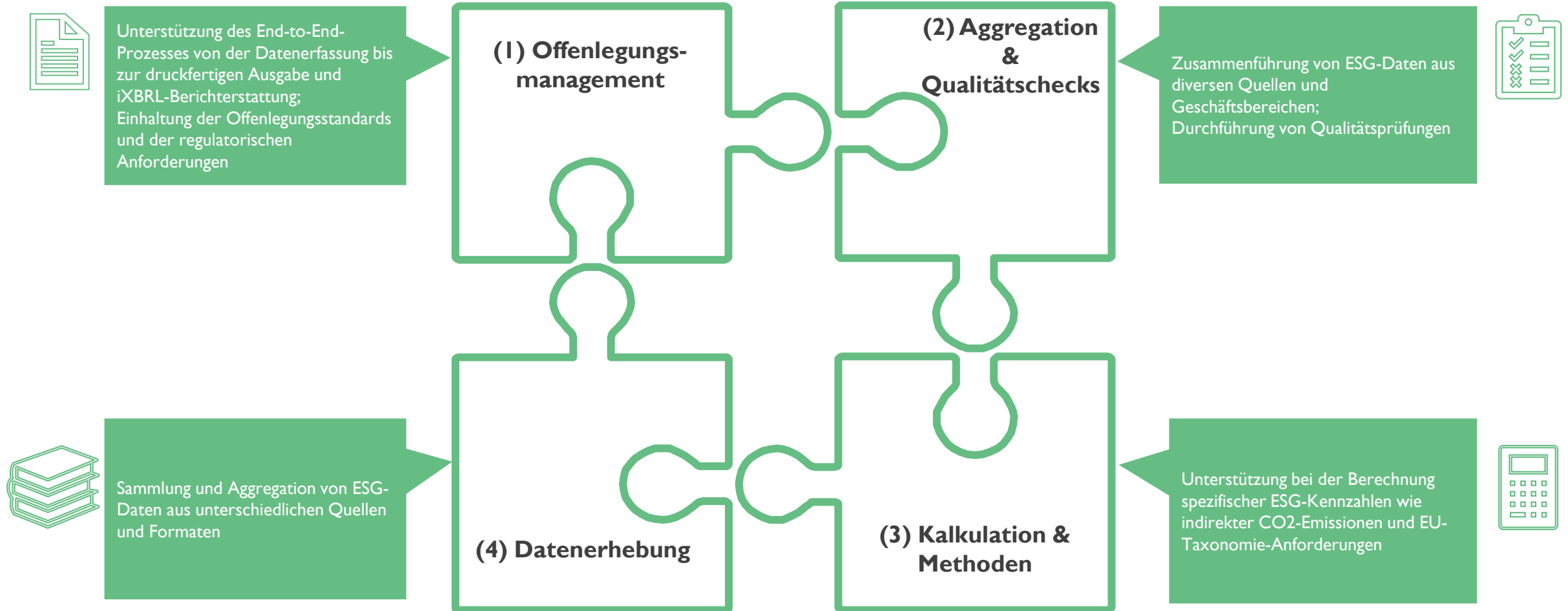
### Optimiert

Verlässliche Daten werden in mehrere Plattformen direkt eingespeist, um so die Datenanalyse der Unternehmen zu vereinfachen (hierbei gelten umfassende Regeln zur Datenverwaltung)

### ESG-IT Inseln vermeiden

Vollintegration als „new normal“ in die IT-Landschaft des Unternehmens!

# KERNFUNKTIONEN DER ESG-IT-LÖSUNGSANBIETER



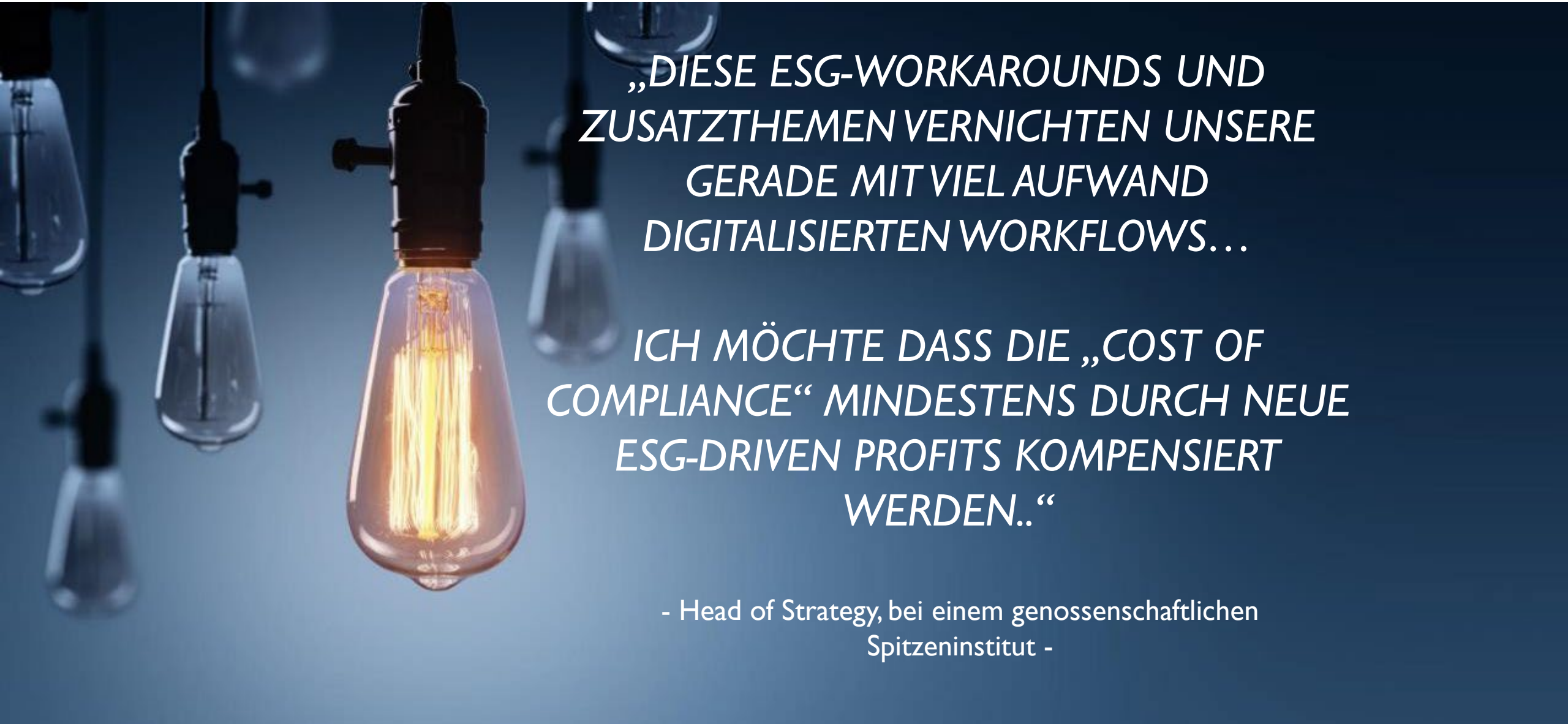
# Herausforderungen und Lösungen

WIE GELINGT EINE NACHHALTIGE  
UND EFFIZIENTE INTEGRATION IN  
ALLE BANKPROZESSE?

3





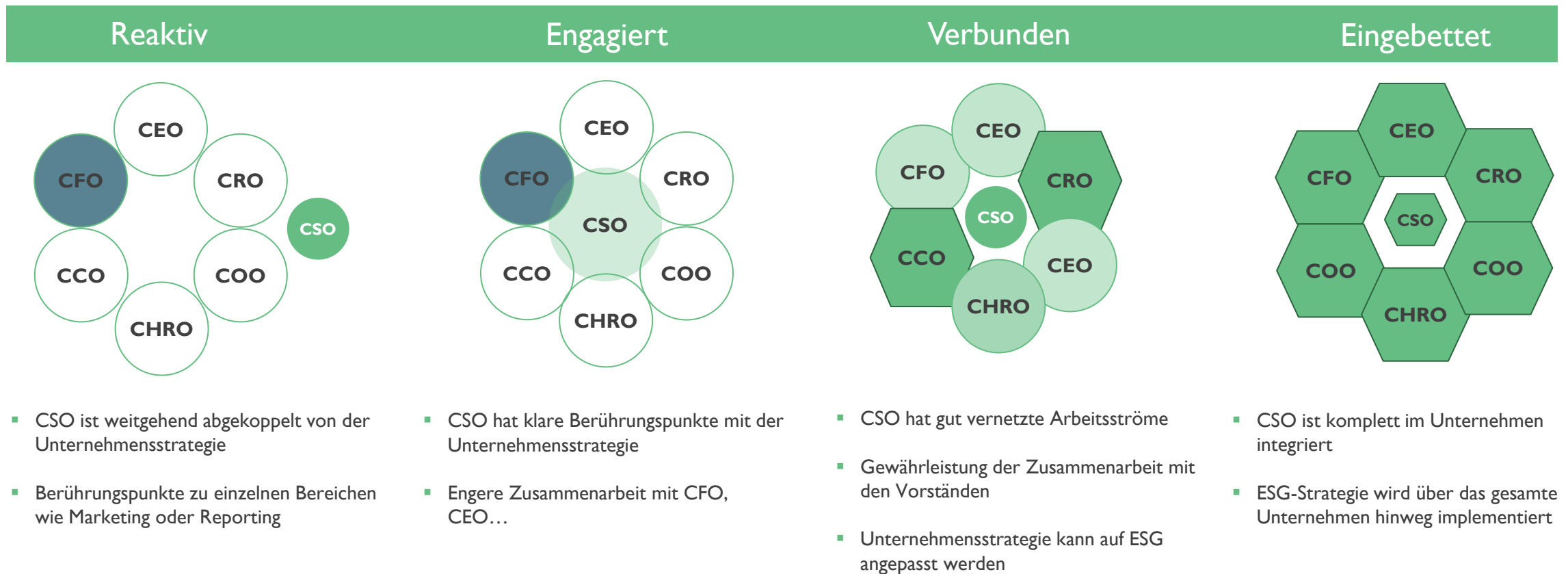


*„DIESE ESG-WORKAROUNDS UND  
ZUSATZTHEMEN VERNICHTEN UNSERE  
GERADE MIT VIEL AUFWAND  
DIGITALISIERTEN WORKFLOWS...*

*ICH MÖCHTE DASS DIE „COST OF  
COMPLIANCE“ MINDESTENS DURCH NEUE  
ESG-DRIVEN PROFITS KOMPENSIERT  
WERDEN..“*

- Head of Strategy, bei einem genossenschaftlichen  
Spitzeninstitut -

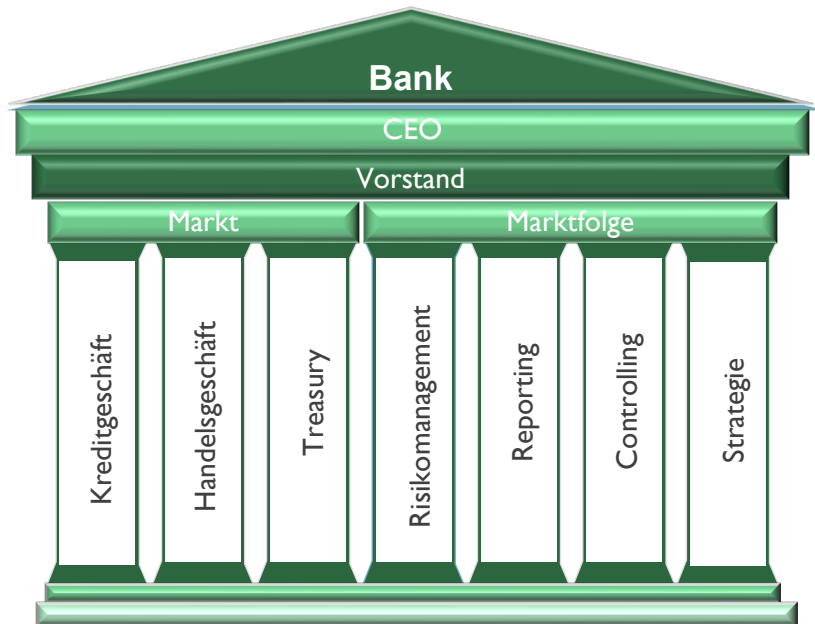
# GOVERNANCE – KLÄRUNG DER ROLLEN IM ESG-KONTEXT



# GOVERNANCE – AUFBAU BANK/VERANTWORTUNGSTRÄGER



**ESG beeinflusst die gesamte Wertschöpfungskette der Banken, sowohl aus strategischer als auch operativer Sicht.**



## ESG-Herausforderungen im Überblick

- Vielfältige ESG-Rahmenwerke
- Entwicklung der ESG-Vorschriften
- Komplexes ESG-Datenmanagement
- Management von ESG-Risiken
- ESG-Performance

## Eine interdisziplinäre Aufgabe

- Vorstand/CEO
  - Unternehmensstrategie
- Marktfolge
  - Ermittlung KPI
  - CapEx/OpEx Pläne
- Markt
  - Technische Expertise
  - Planung/Vertrieb
- IT & Organisations-Abteilung
  - ESG-Zielarchitektur
  - Technische Eigenlösungen

## Strategische Sicht

- Berücksichtigung der Nachhaltigkeit in der Geschäftsstrategie und in der Governance
- Identifizierung/Klassifizierung nachhaltiger Vermögenswerte
- Berücksichtigung von ESG-Risiken in der Preisgestaltung und im Risikomanagement
- Berichterstattung der eigenen ESG-Risiken und deren Auswirkungen an Aufsichtsbehörden und Stakeholder
- ESG-Datenverwaltung

## Operative Sicht

- Anpassung der Produkt- und Kundenportfolios
- Nachhaltige Finanzierung den Kunden anbieten

# MARKT - KREDITGESCHÄFT

## Zentrale Normen & deren Relevanz

EBA GLOM  
MaRisk

ESG-Einbindung im gesamten  
Kreditprozess

Taxonomie-  
VO

Quantifizierung der SDG-Ziele  
im Kreditgeschäft

EZB-Guideline  
Bafin Merkblatt

ESG-Einbindung in Kreditstrategie,  
Governance, und Kreditprozess

## Lessons Learned

- Fundierte ESG-Kreditstrategie & Kenntnis der Wirkung des Bestandsportfolios sowie ESG-Impact des Neugeschäfts ist zentral
- Marktbereich Kredit ist mit den umfangreichsten & komplexesten neuen Daten belastet. Gesamtaufwand genau erheben & durch geeignete Anzahl & Qualifikation von Ressourcen auszustatten
- Alternativ bietet es sich oft an Daten durch spezialisierte neue Zentraleinheiten zu erheben
- Vor allem bei den Anforderungen zum ESG-Rating bei Kreditvergabe ist es zentral dieses MaRisk/EBA GLOM konform zu erheben ohne gewünschtes Neugeschäft zu erschweren
- Erfolgreiche ESG-Kreditprodukte erfordern oft ein ECO-System von Zusatzleistungen und neuen Partnern

## Zentrale Schnittstellen

- Strategie
- Risikocontrolling
- Management Reporting
- Financial & Reg. Reporting
- IT&Orga

# MARKT – HANDELSGESCHÄFT, ANLAGEPRODUKTE, TREASURY

## Zentrale Normen & deren Relevanz

Taxonomie-VO	Quantifizierung der SDG-Einhaltung im Handels-, Anlage- und Treasuryprozess
SFDR	Offenlegung von Nachhaltigkeitsinformationen in Finanzprodukten
MiFid II	Einhaltung von Bestimmungen zur Verbesserung des Anlegerschutzes und der Transparenz
BaFin-Merkblatt	Integration von Nachhaltigkeitsaspekten in ihre Risikomanagement- und Geschäftsprozesse
AIFMD & OGAW	Regulierung der Verwaltung von Alternativen Investmentfonds und Investmentfonds in der EU
Benchmark VO	Regelt die Verwendung von Benchmarks und deren Berechnung
PRIPs	Erstellung eines standardisierten "Basisinformationsblatts" (Key Information Document, KID)

## Lessons Learned

- Fundierte ESG-Handelsstrategie & Kenntnis der Wirkung des Bestandsportfolios sowie ESG-Impact des Neugeschäfts sind auch hier zentral
- Neue Counterparty ESG Datenwünsche berücksichtigen und effizient kanalisieren; mit vergleichbaren Datenanforderungen aus anderen Organisationseinheiten synchronisieren
- Hedging von ESG-Features in neuen Produkten herausfordernd
- Refinanzierungsvorteile neuer ESG FK Produkte nutzen. Von Green Bonds bis zu Social Linked SSD, oft bis zu 100bp Vorteil
- ESG-Marktdatenversorgung heterogen dynamisch
- ESG-Limit-Systeme aufbauen und konsistent integrieren

## Zentrale Schnittstellen

- Markt-Kredit bei kombinierten ESG-Kredit und Handelsprodukten
- Risikocontrolling
- Financial- & Regulatory Reporting
- Managementreporting & Controlling
- Strategie

# MARKTFOLGE – STRATEGIE & KOMMUNIKATION

## Zentrale Normen & deren Relevanz

CSRD	Das zentrale Rahmenwerk zur Nachhaltigkeitsberichterstattung, Prüfung, Anwendungspflicht...
Taxonomie-VO	Quantifizierung der SDG in den Wesentlichen Geschäftsaktivitäten der Bank
7. MaRisk Novelle	Vollintegrierte ESG-Einbindung in die Geschäfts- und Risikostrategie der Bank
EZB-Guideline	Vollintegrierte ESG-Einbindung in Governance und Strategie der Bank sowie Vergütung etc.
CSDDD LkSG	Anforderungen an nachhaltige Lieferkettenstrategie und -überwachung

## Lessons Learned

- ESG-Umsetzungen, die nur oder zu lange nur CEO/ Strategie nah betrieben scheitern
- Wenn die zukünftige Vollintegration von ESG-Anforderungen in die normalen Prozesse noch nicht operationalisierbar ist fungieren CEO / Strategiestabsnahe Einheiten aber oft als Interims Lösungen, bis klar ist wo man hin will und wer welche Aufgaben und Ressourcen im Zielbild erhält... schafft aber nur Zeit...
- Die (Fort)entwicklung einer ESG-Strategie ist stets konsistent in die Gesamtstrategie einzubinden und nicht als paralleler Strang zu führen
- ESG-Sorgfalt bei Marketing und Unternehmenskommunikation ist zentral! Analog Finanzmarktdaten ungeeignet für Werbeaussagen oder nicht fundierte „Über-Kommunikation“

## Zentrale Schnittstellen

- Financial & Regulatory Reporting
- Markt Kredit
- Markt Handel
- Risikocontrolling
- Managementreporting / Controlling

# MARKTFOLGE - RISIKOMANAGEMENT

## Zentrale Normen & deren Relevanz

7. MaRisk Novelle	Vollintegrierte ESG-Einbindung in die Geschäfts- und Risikostrategie der Bank Anforderung an ICAAP Integration
BaFin-Merkblatt EZB-Guideline	Vollintegrierte ESG-Einbindung in Risk Governance und Strategie der Bank sowie Vergütung etc.
CRR- Offenlegung	Regulatorische Offenlegungspflichten zu Nachhaltigkeitspflichten
Benchmark VO - ESG	Anforderungen an neue ESG-Benchmarks
EBA GLOM	Vor allem ESG Risk Monitoring

## Lessons Learned

- Für Banken ist ESG Risk Management eine der beiden zentralen Pflichtanforderungsbereiche
- Vor allem in der Abgrenzung & Zusammenarbeit zum ESG-Reporting der CFO- Area gilt es klar und effizient zu sein
- Viele ESG-Risk Management Methoden für transitorische und physische Risiken und deren Einbindung in die klassischen Risikoarten sind noch in Entwicklung und ohne echte Marktstandards
- Eine konsistente Integration in den ICAAP incl. Risikoinventur, Limitierung und Steuerung ist seitens der Regulatoren aktuell im besonderen Fokus
- Eigene Pools an ESG Risk Market Data sind notwendig

## Zentrale Schnittstellen

- Strategie
- Financial & Regulatory Reporting
- Markt Kredit
- Markt Handel

# MARKTFOLGE – MANAGEMENTREPORTING / CONTROLLING

## Zentrale Normen & deren Relevanz

7. MaRisk  
Novelle

Vollintegrierte ESG-Einbindung in Controlling und Limitierungsprozesse

BaFin-  
Merkblatt  
EZB-Guideline

Vollintegrierte ESG-Einbindung in KPIs und Strategie der Bank sowie Vergütung etc.

Taxonomie-  
VO

Bereitstellung Daten auf Produktebene

## Lessons Learned

- Managementreporting-/ Controllingeinheiten werden oft gar nicht oder viel zu spät in ESG-Umsetzungen eingebunden
- Konsistent Einbindung ist keine Kür sondern Pflicht durch zahlreiche Normen (ESG-Governance,-Steuerung, ESG-KPIs)
- Wichtiger aber noch sind die ökonomischen Aspekte wie unterjähriges Tracking und gewünschte Steuerung zentraler ESG-Größen (GAR, Limite,...) sowie ESG-Product & -Profitability Controlling
- Hierbei werden oft deutlich granulare und hochfrequenzere Datenanforderungen benötigt, als für die externen, jährlichen Pflichtberichte
- Ad hoc Reporting Requests, zahlreicher Stakeholder kommen „on-top“

## Zentrale Schnittstellen

- Markt Kredit
- Markt Handel
- Strategie



# MARKTFOLGE – FINANCIAL & REGULATORY REPORTING

## Zentrale Normen & deren Relevanz

CSRD	Das zentrale Rahmenwerk zur Nachhaltigkeitsberichterstattung, -prüfung, Anwendungspflicht...
Taxonomie-VO	Quantifizierung der SDG in den wesentlichen Geschäftsaktivitäten der Bank
IFRS S1-X	Die neuen, internationalen Standards für die Nachhaltigkeitsberichterstattung.
ESRS	Die in der EU anzuwendenden, neuen, Standards für die Nachhaltigkeitsberichterstattung
CRR-Offenlegung	Regulatorische Offenlegungspflichten zu Nachhaltigkeitspflichten
SFDR	Offenlegung von Nachhaltigkeitsinformationen in Finanzprodukten
LkSG	Bericht über die Einhaltung der Anforderungen an nachhaltige Lieferkettenstrategie und -überwachung

## Lessons Learned

- ESG Reporting ist eine vollumfänglicher, eigener Reporting Ledger, vergleichbar mit dem HGB-, IFRS-, Steuer-Abschluss... nur aktuell noch ohne eingeschwungene Methoden, Erwartungshaltungen,- Daten und Systeme
- In der Regel nicht durch bestehende Ressourcen, „die das jetzt noch mitmachen sollen“ zu bewältigen
- Konsistent und Überleitungsfähigkeit zu Finanzdaten ist zentral
- Alle liefern was zu und wir fügen das dann zusammen funktioniert nicht. ESG Reporting Guidelines, Prozesse und Key Controls analog Financial Reporting sind entscheidend

## Zentrale Schnittstellen

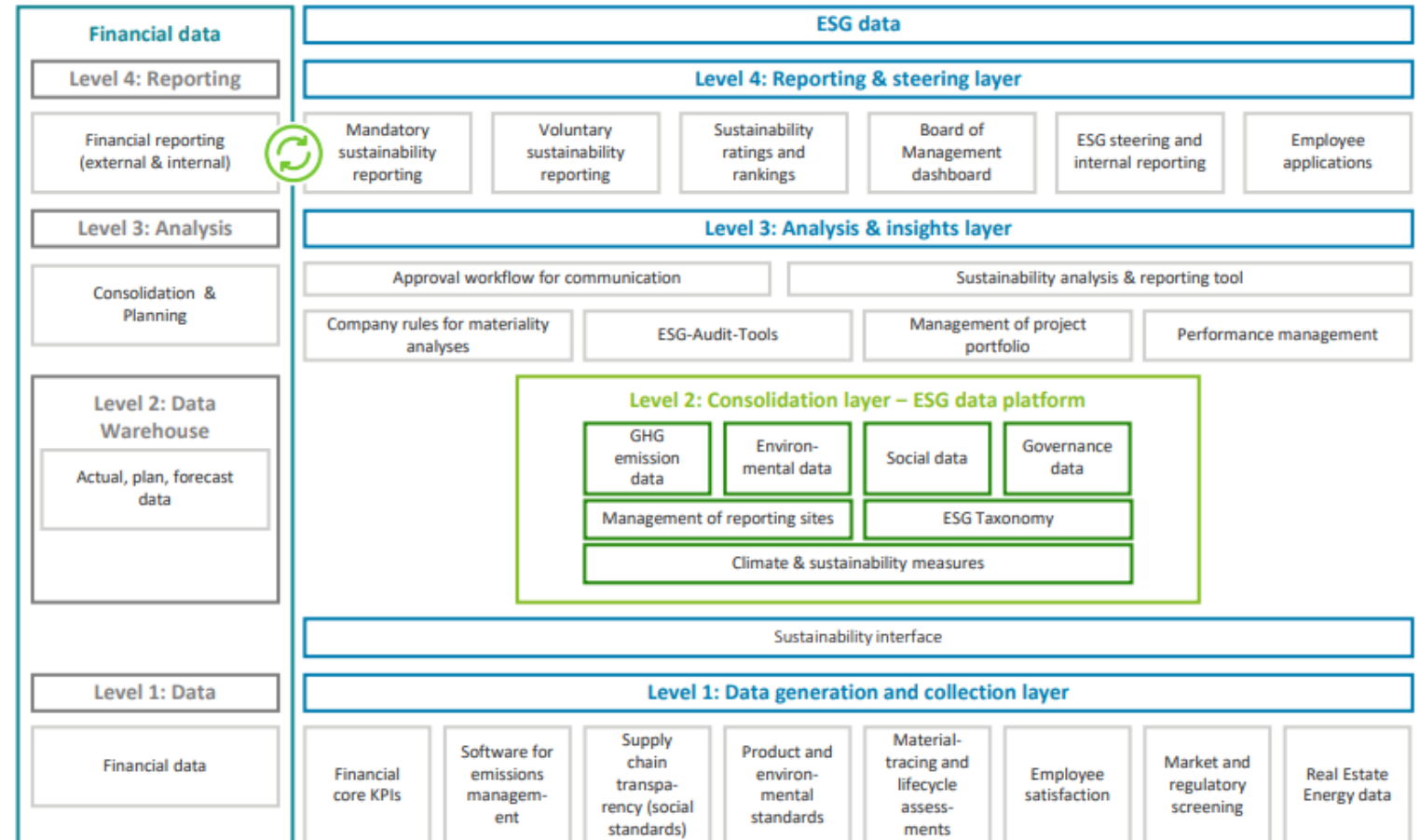
- Strategie
- Risikocontrolling
- Markt Kredit
- Markt Handel
- IT&Orga

# MARKTFOLGE – IT & REPORTING FRAMEWORK ORGANISATION

## Lessons Learned

- Integrierte, abstimmbare ESG-, Financial- und Non-Financial Data Pools müssen das Zielbild sein...
- „In der Not“ haben auch Excel-, IDV-, Workaround funktioniert...  
Der Aufwand ist aber erheblich und das zukünftige Niveau an Prüfungssicherheit und Internal Controls ist nicht zu erreichen...
- Es gibt leider bisher nicht „die eierlegende Wollmilchsau“ für ESG-IT Software. Sinnvolle Teillösungen in Kombination mit Fortentwicklung von bestehenden Eigenlösungen unter laufender Fortentwicklung des Zielbildes für die ESG integrierte Zielarchitektur sind aktuell der „Gold Standard“

## Integrated architecture for financial and non-financial reporting



## Prüfungsperspektive

WIE MUSS ICH ES UMSETZEN, DAMIT  
ICH KEINERLEI WESENTLICHE  
FESTSTELLUNGEN BEKOMME?

4

**„SOWOHL VON DEN ABSCHLUSSPRÜFERN ALS  
AUCH DEN AUFSICHTSBEHÖRDEN BEKOMMEN  
WIR KEINERLEI BELASTBARE  
ERWARTUNGSHALTUNG UND NORMEN-  
AUSLEGUNG... SIE SCHWIMMEN GENAUSO...“**

- CRO of one Germany's largest retail Banks-

# SYSTEMATISIERUNG DER PRÜFUNGEN

## BaFin & EZB

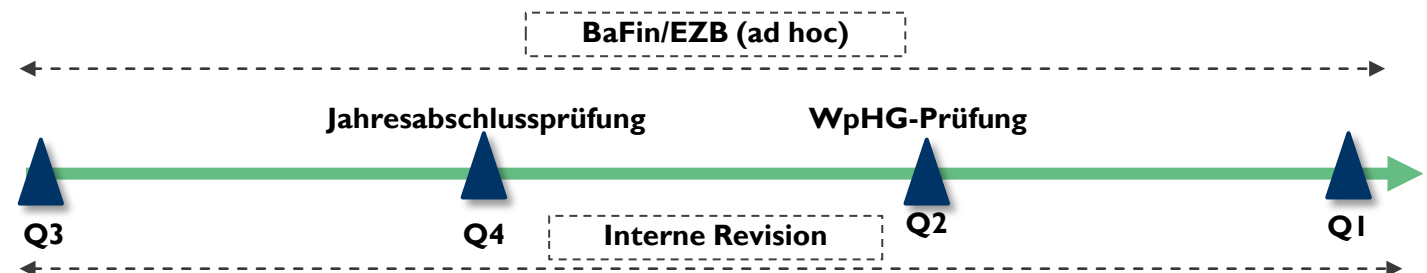
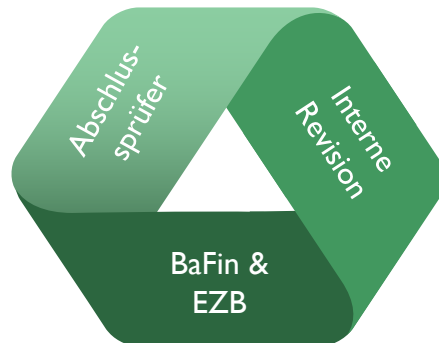
- Lenkung der Gelder in nachhaltige Wirtschaftsaktivitäten
- Integration von ESG-Risiken in Prüfungsprozesse
- Jährliche Prüfungen und Ad-hoc-Prüfungen
- BaFin
  - Allgemeine Integration von Nachhaltigkeitsaspekten in das Risikomanagement der Bank
- EZB
  - Integration in die aufsichtliche Bewertungen inkl. SREP & Kapitalaufschlägen

## Abschlussprüfer

- Jahresabschlussprüfung
  - Gemäß § 316 HGB
  - Mittelgroße und große Kapitalgesellschaften
  - Jährlich
- WpHG-Prüfung
  - Gemäß § 36 Abs. 1 Satz 1 WpHG
  - Kreditinstitute, Finanzdienstleistungsinstitute, Zweigstellen
  - Jährlich
- Fondsprüfung
  - Sonderart der Jahresabschlussprüfung
  - Gesetzesgrundlage unterschiedlich je nach Gesellschaftsform
  - Zunehmende Relevanz von ESG

## Interne Revision

- Schlüsselrolle bei der Überwachung und Überprüfung der internen Kontrollen
- Unterliegt den internen Unternehmensrichtlinien und -prozessen
- Überwachung, Identifizierung und Bewertung von ESG-Risiken
- Einhaltung von Nachhaltigkeitsstandards und -zielen



# AUFSICHTLICHE PRÜFUNG DURCH BAFIN & EZB

## Scope

## Anlass/Frequenz der Prüfung

## Folgen der Prüfungsergebnisse

BaFin – Sustainable Finance Agenda

### BaFin – Sustainable Finance Agenda:

- BaFin lehnt supporting und penalising factors ab
- prüft risikoorientiert, wie Nachhaltigkeitsrisiken offengelegt werden / überwacht die Offenlegung der Unternehmen nach der CSRD
- behandelt finanzielle Klimarisiken nicht als neue Risikoart
- Sensitivitäts- bzw. Szenario-Analysen durch die Unternehmen
- Prüfung der Einhaltung von Transparenz- und Offenlegungspflichten im ESG-Kontext (v.a.: SFDR, Taxonomie-VO)
- Wohlverhaltensaufsicht der BaFin schaut v.a. auf: IDD und MiFiD II
- Bilanzkontrolle der BaFin schaut v.a. auf: CSRD-Transparenzpflichten

(jährlich), risikorientierte Sonderprüfungen

- Bestätigung der Einhaltung der Vorschriften.
- Geldstrafen, rechtliche Konsequenzen, Imageverlust

EZB-Leitfaden

### EZB-Leitfaden zu Klima- und Umweltrisiken:

- die kurz-, mittel- und langfristigen Auswirkungen von Klima- und Umweltrisiken auf das Geschäftsumfeld verstehen
- Klima- und Umweltziele berücksichtigen und sie auch effektiv überwachen.
- Klima- und Umweltrisiken explizit in das Rahmenwerk für den Risikoappetit aufnehmen
- Überprüfungs- und Bewertungsprozesses (Supervisory Review and Evaluation Process – SREP)

Jährlich im Rahmen der Offenlegungen, risikorientierte Sonderprüfungen

- Bestätigung der Einhaltung der Vorschriften.
- Geldstrafen, Lizenzentzug, rechtliche Konsequenzen

# ESG PRÜFUNG DURCH DEN ABSCHLUSSPRÜFER

	Scope	Anlass/Frequenz und Grundlage der Prüfung	Relevante Normen	Folgen der Prüfungsergebnisse
Jahresabschlussprüfung	<ul style="list-style-type: none"> <li>➤ ESG insbesondere im Anhang und im Lagebericht relevant</li> <li>➤ Angaben gemäß CSRD und ESRS</li> <li>➤ Informationen über Umweltbelange, soziale Aspekte, Arbeitsweise der Unternehmensleitung und Maßnahmen zur Bekämpfung von Korruption</li> </ul>	Jährlich, am Ende des Geschäftsjahres;	HGB, MaRisk, CRR, CSRD, ESRS	<ul style="list-style-type: none"> <li>● Bestätigung der Einhaltung der Vorschriften.</li> <li>● Geldstrafen, rechtliche Konsequenzen, Imageverlust</li> </ul>
WpHG-Prüfung	<ul style="list-style-type: none"> <li>➤ Nachhaltigkeitsbezogene Informationen gemäß Taxonomie- und Offenlegungs-VO müssen in Prospekten, Berichten und auf der Internetseite veröffentlicht werden</li> <li>➤ Art. 3-13 Offenlegungs-VO und Art. 5-7 Taxonomie-VO</li> <li>➤ Nachhaltigkeitspräferenzen der Kunden müssen abgefragt und berücksichtigt werden</li> </ul>	Jährlich, 15 Monate nach Beginn des Berichtszeitraums; IDW PS 521, IDW Praxishinweis 1/2023	WpHG, WPDPV, IDW, MiFID II, MaRisk, Offenlegungs-VO, Taxonomie-VO	<ul style="list-style-type: none"> <li>● Bestätigung der Einhaltung der Vorschriften.</li> <li>● Geldstrafen, Lizenzentzug, rechtliche Konsequenzen</li> </ul>
Fondsprüfung	<ul style="list-style-type: none"> <li>➤ Überprüfung von Investmentfonds und deren Portfolios, um die Einhaltung von Anlagevorschriften sicherzustellen</li> <li>➤ Nachhaltigkeitsbezogene Informationen gemäß der Taxonomie- und Offenlegungs-VO müssen in den Vorvertraglichen Informationen und regelmäßigen Berichten offengelegt werden</li> </ul>	Jährlich	KAGB, Offenlegungs-VO, Taxonomie-VO	<ul style="list-style-type: none"> <li>● Bestätigung der Einhaltung der Vorschriften.</li> <li>● Schließung des Fonds, Geldstrafen, rechtliche Konsequenzen</li> </ul>

# ESG PRÜFUNG DURCH DIE INTERNE REVISION

Die Umsetzung der ESG-Agenda ist in den meisten Unternehmen das wichtigste Projekt für die kommenden Jahre und dadurch stets im Fokus der Innenrevision

Die Einhaltung umfangreicher neuer Normen und die Möglichkeiten, die sich durch neue Produkte und Märkte ergeben, betreffen fast alle internen Prozesse und stehen im besonderen Fokus der Prüfungen durch Aufsichtsbehörden und Wirtschaftsprüfer.

## I. Scoping & Planning

Eigenständige oder ergänzende Prüfung von bestehenden Prüfungsbereichen im Prüfungsplan.

Scoping unter Berücksichtigung der spezifischen regulatorischen Anforderungen, des eigenen Anspruchs-niveaus sowie der zu prüfenden Geschäftsbereiche und Prozesse

## IV. Follow Up-Prozess

Validierung der Maßnahmen und Sicherstellung ihrer zielgerichteten Umsetzung

Definition weiterer ESG-Prüfungsschwerpunkte bei Bedarf



## II. Audit & Assessment

Analyse von ESG-Standards und Zuordnung der Anforderungen zu bestimmten Geschäftsbereichen, Geschäftsprozessen und Prüfungsobjekten

Abstimmung mit spezifischen internen Prüfungsrichtlinien, wie z.B. den DIIRG ESG Audit Guidelines

## III. Evaluation & Reporting

Berichterstattung über das ESG-Audit, einschließlich positiver Auditergebnisse sowie deutlich hervorgehobener Handlungsbedarf

Berücksichtigung der ESG-Umsetzung bestimmter Peer-Groups als Teil der Bewertung



## Benchmarks und Lessons Learned



5



*„JETZT HABEN WIR SCHON MAL DIE CHANCE, SO  
EIN ZENTRALES THEMA VON ANFANG AN RICHTIG  
AUSZUSETZEN, JETZT SOLLTEN WIR DAS AUCH  
NUTZEN!“*



- CFO of one of Germany's Top3 Landesbanken-

# ZENTRALE ERFAHRUNGEN & BENCHMARKS AUS 4 JAHREN ESG UMSETZUNG IN BANKEN...

## Vorgehensmodell zum effizienten Setup startender & zur Optimierung bereits laufender ESG-Umsetzungsprojekte:

- Jede Bank ist spezifisch und die ESG / Sustainable Finance Roadmap muss auch zum jeweiligen Haus passen
- SSM-Banken, die bereits vor 4 Jahren starten mussten, haben ihre ESG-Projekte zwischenzeitlich mehrfach neu ausgerichtet und aufgesetzt
- Von einigen grundsätzlichen Fehlern können die, die jetzt erst starten müssen bereits lernen



1

### Klärung des Ambitionsniveau

Mindestanforderungen erfüllen und mit keinen oder wenigen Feststellungen aus allen Prüfungen kommen oder ESG-Chancen und Wertreiber nutzen, Middle or Best in Class Ziele erreichen?

**Klare Erwartungshaltung** der Gremien und Stakeholder!



2

### Fundiertes Scoping – All In!

Systematisierte Erhebung aller Pflichtanforderungen sowie freiwilliger Value Driver. Damit verbundene Daten, Methoden, initiale und laufende Personal- und Sachaufwände konsolidieren. **Sprechfähig werden** welche Enabler & verbundene Aufwände entstehen!



3

### Priorisiert und zielprozessnah entwickeln und Schritt für Schritt reinwachsen

**Nicht** von der Masse an Normen erschlagen lassen. **Mut zu pragmatischen Lösungen.** Wenn möglich gleich als Erweiterung des Ist-Prozesses mit allen betroffenen Org.Einheiten.



4

### ESG-Inseln vermeiden und Wildwuchs laufend einfangen

**Initiales Alignment** mit allen betroffenen Abteilungen **reicht nicht**. Entwicklungen laufend abstimmen und auch ggf. neu auftauchende Stakeholder integrieren. ESG-Roadmap laufend schärfen und wieder auf die Schiene setzen

# ESG & DIE SUSTAINABLE FINANCE AGENDA SIND GEKOMMEN, UM ZU BLEIBEN...VOM PROJEKT ZUM NEW NORMAL

Noch keine deutsche Bank ist bisher in einem stabilen ESG-Regelbetrieb angekommen... aber viele starten damit!



# UNSERE LÖSUNGEN

## ESG-Daten & -Software

- Konzeption und Implementierung ganzheitlicher ESG-Datenmodelle und Datenbeschaffung
- ESG-Softwareauswahl & Implementierung
- Übernahme von (Teil)auslagerungen von ESG-Software und Datenerhebungen

## ESG-Governance & -Processes

- Strategische und operative Aufwandsplanung sowie Benchmarking zu Peer Groups
- Konsolidierung und Überleitung von ESG-Teilprojekten in effiziente, laufende Geschäftsprozesse
- Review & Benchmarking laufender ESG-Projekte

# AUF EINEN BLICK

## ESG-Compliance

- ESG internal audit services, Unterstützung bei Prüfungsplanung & -durchführung sowie Übernahme von Prüffeldern
- Beratung bei der Vorbereitung sowie laufende Unterstützung bei der Durchführung von Prüfungen durch die Aufsicht oder den Abschlussprüfer zur Findings-Minimierung.
- Konzeption & Implementierung von ESG-Normen (CSRD, Taxonomie, ESRS, SFRD,...)

## ESG-Value Driver

- Konzeption und Implementierung des ESG-Management Reporting
- Auf- und Ausbau des ESG-Productcontrolling
- Modellierung und Integration von ESG-Risiken in die ökonomische und aufsichtsrechtliche Risikosteuerung

# Eure Ansprechpartner

**Florian Dotzler**

Partner

✉ [florian.dotzler@pasfa.de](mailto:florian.dotzler@pasfa.de)

☎ +49 (0) 151 231 848 99

**Tatiana Ayhan**

Consultant

✉ [tatiana.ayhan@pasfa.de](mailto:tatiana.ayhan@pasfa.de)

☎ +49 (0) 160 975 349 30



Go Beyond Your Opportunities